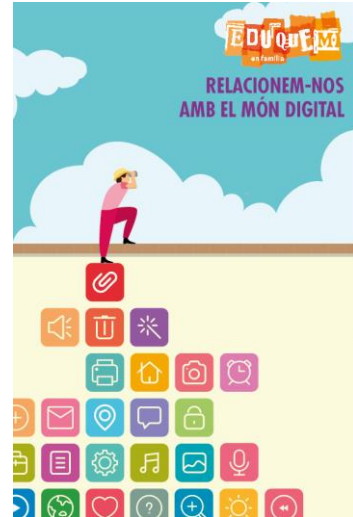


# EDUQUEM EN FAMÍLIA



## Jordi Bernabeu Farrús

Jordi Bernabeu és psicòleg especialitzat en atenció i prevenció en els següents àmbits:

- Prevenció en el consum de drogues
- Atenció a persones per problemes relacionats amb usos de drogues
- Usos joves i adolescents de l'entorn 2.0.
- Adolescents
- Joves

Actualment treballa com a psicòleg i educador a l'Ajuntament de Granollers. A la vegada que treballa com a professor associat a la Universitat de Vic a la Facultat d'Educació. Durant la seva carrera professional ha desenvolupat diferents càrrecs tècnics en ONG i diferents administracions públiques.

Per saber-ne més: <http://jordibernabeu.cat/>

### **Articles i publicacions interessants**

- [\*Educació social. També digital. Quaderns d'Educació Social. Col·legi d'Educaadores i Educadors Socials de Catalunya.\*](#) Número 19. Novembre de 2017. Pàgines 106-111.
- [\*Adolescències connectades després del Mobile World Congress: 7 idees per al debat\*](#)
- [\*I si es passen tot el dia connectats, què?\*](#)